

WICHTIG

Diese Kurzanleitung zeigt alle Schritte, um Ihre Waschmaschine mit der **Candy simply-Fi** App zu verbinden.

Um die Vorteile der **Smart Touch** Funktionen voll zu nutzen, empfehlen wir Ihnen ein **Android Smartphone** mit **NFC Technologie**.

Das Verfahren gilt auch für **Android-Geräte ohne NFC Technologie** und für **iOS Geräte**, außer bei **Arbeitsschritt Nr 6 & 7**; beim Arbeiten mit diesen Geräten folgen Sie bitte **Schritt 6 (ohne NFC)** und **7 (ohne NFC)**.

HINWEIS - Sie können umfassend mit Ihrem Smartphone interagieren; die kompletten Eigenschaften von **Smart Touch** lassen sich **nur mit Android Smartphones nutzen**, die mit **NFC Technologie** arbeiten, wie im folgenden aufgeführt:

Android Smartphone mit NFC Technologie	Interaktion mit dem Gerät + Ansicht der Funktionen
Smartphone ohne Android NFC Technologie	Nur Ansicht der Funktionen
Android Tablet	Nur Ansicht der Funktionen
Apple iPhone und iPad	Nur Ansicht der Funktionen

Schritt 1

Laden Sie die **Candy simply-Fi** App aus dem Store.

HINWEIS - Die App ist für Android (ab Version 4.4) und iOS (ab Version 8.0).

Bitte vergewissern Sie sich, dass Sie eine funktionierende Internetverbindung haben.

Wenn Sie ein Android Smartphone mit NFC Technologie nutzen, öffnen Sie **"Einstellungen"** in Ihrem Telefon und aktivieren Sie die **NFC Funktion** im entsprechenden Abschnitt.

HINWEIS - Die Aktivierung der NFC Funktion kann je nach Smartphone Modell und Version des Android Betriebssystems voneinander abweichen. Für weitere Informationen schauen Sie bitte in die Bedienungsanleitung Ihres Smartphones.

Hinweis - Für eine bessere Wahrnehmung der aktuellen Verbindung zwischen Ihrem Haushaltsgerät und der App empfehlen wir das Aktivieren von Benachrichtigungstönen und den Vibrations-Modus auf Ihrem Smartphone.

Schritt 2



Starten Sie die **Candy simply-Fi** App und legen Sie Ihr Benutzerprofil an durch Klick auf **"Registrieren"**. Akzeptieren Sie die Datenschutzerklärung und füllen Sie die erforderlichen Felder aus.

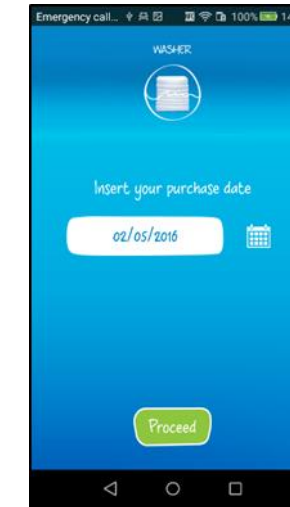
HINWEIS - Sie können durch die Funktionen der gesamten **Candy simply-Fi** Positionen scrollen (**Smart Touch** e **W-Lan**) durch tippen auf **"Demo"**.

Schritt 3



Tippen sie auf der Homepage auf das Symbol mit der Waschmaschine und dann auf **"Ja"**.

Schritt 4



Geben Sie das Kaufdatum Ihres Gerätes ein (TT/MM/JJJJ), dann tippen Sie auf **"Fortfahren"**.

Schritt 5

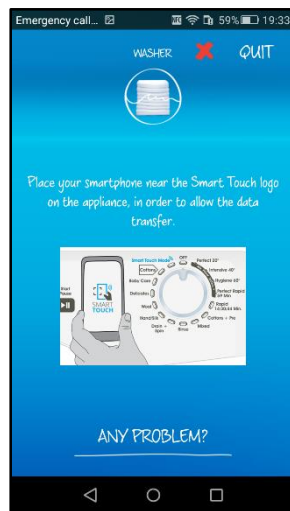


Die App möchte prüfen, ob das **Smart Touch** Logo auf der Waschmaschine vorhanden ist.

Tippen Sie auf **"Ja, ich sehe das Logo"**.

- Android Smartphone mit NFC: → weiter zu **Schritt 6**
- Andere Geräte ohne NFC → weiter zu **Schritt 6 (ohne NFC)**

Schritt 6

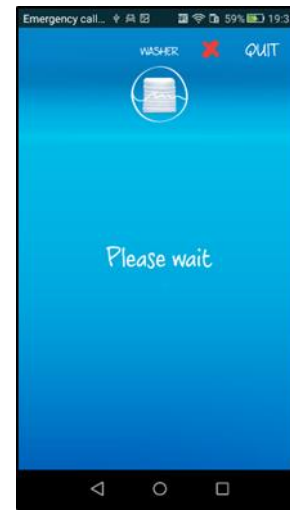


Halten Sie Ihr Smartphone nahe an das **Smart Touch** Logo auf dem Bedienerfeld der Waschmaschine, um die Seriennummer zu übernehmen.

Hinweis - Wenn Sie nicht wissen, wo sich die **NFC Antenne** befindet, bewegen Sie das Smartphone in einem Kreis über das **Smart Touch** Logo, bis die App die Datenübertragung bestätigt.

Wenn Sie dabei Probleme haben sollten, können Sie den Vorgang wiederholen oder die Seriennummer der Waschmaschine manuell eingeben. Tippen Sie auf **"Problem?"**

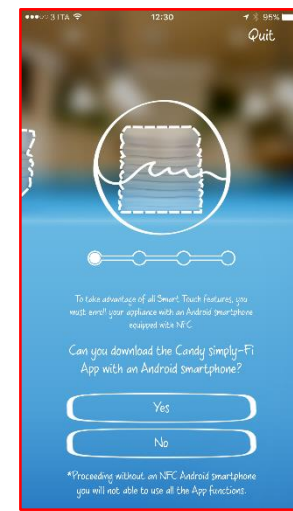
Schritt 7



Bitte warten bis zum Ende der Datenübertragung und lassen Sie das Smartphone nahe beim **Smart Touch** Logo (es dauert nur ein paar Sekunden).

Weiter zu **Schritt 8**

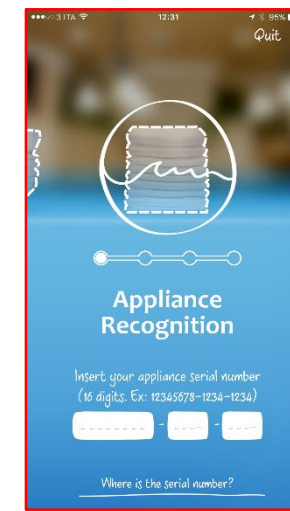
Schritt 6 (ohne NFC)



Wenn Sie versuchen, das Gerät mit einem Smartphone ohne **NFC** zu registrieren, werden Sie durch einen Screenshot darauf hingewiesen, den Vorgang abubrechen und dies auf einem **Android Smartphone** mit **NFC Technologie** durchzuführen.

Falls Sie nicht über diese Möglichkeit verfügen, tippen Sie auf **"Nein"**.

Schritt 7 (ohne NFC)

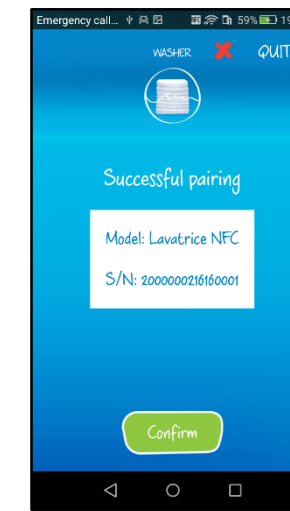


Geben Sie die **16-stellige Seriennummer** manuell ein, die sich auf dem Label auf der Rückseite der Waschmaschine befindet.

Tippen Sie auf **"Fortfahren"**.

Weiter zu **Schritt 8**

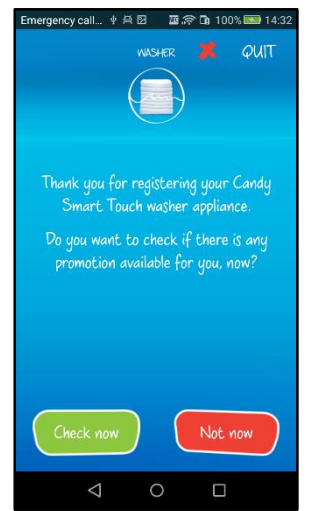
Schritt 8



Ein Screenshot wird die Seriennummer und die Modell-Bezeichnung Ihrer Waschmaschine zusammengefasst anzeigen.

Tippen Sie auf **"Bestätigen"**.

Schritt 9



Im letzten Bildschirm können Sie die Verfügbarkeit von speziellen Angeboten für Ihr neu registriertes Gerät (z.B. eine Garantie-Verlängerung, etc.) prüfen. Tippen Sie auf **"Überprüfen Sie jetzt!"** oder auf **"Nicht jetzt!"**, dann bitte den Angaben der App folgen.

Die Registrierung ist nun abgeschlossen.

VOICE ASSISTANT

Dieser Abschnitt der Kurzanleitung erläutert die Verwendung des **Voice Assistant**. Mit dieser cleveren Funktion können Sie nach nur drei einfachen Spracheingaben von

**Bekleidungsarten bzw. Materialien
Farben
Verschmutzungsgrad**

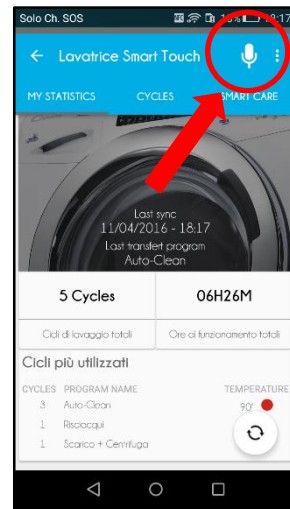
das für Sie am beste geeignete Waschprogramm wählen.

HINWEIS - Die **Voice Coach**-Funktion gilt nur für die **Candy simply-Fi App** in Verbindung mit einem Android Smartphone mit NFC Technologie.

Denken Sie daran, die NFC Funktion im entsprechenden Abschnitt des Menüs **"Einstellungen"** in Ihrem Smartphone zu aktivieren sowie an eine funktionierende Internetverbindung.

Die Aktivierung der NFC Funktion kann je nach Smartphone Modell und Version des Android Betriebssystems voneinander abweichen. Für weitere Informationen schauen Sie bitte in die Bedienungsanleitung Ihres Smartphones.

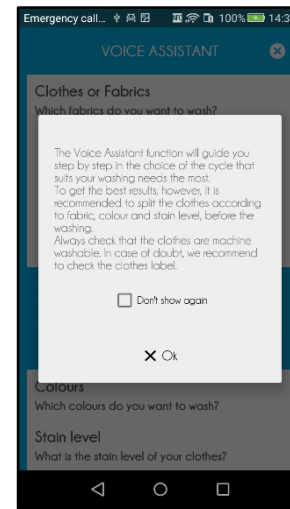
Schritt 1



Registrieren Sie Ihre **Smart Touch** Waschmaschine mit der App, wie auf der ersten Seite dieser Kurzanleitung beschrieben.

Gehen Sie auf das Menü Waschmaschine der **Candy simply-Fi** App, dann tippen Sie auf das Mikrofon Symbol in der rechten oberen Ecke des Displays.

Schritt 2

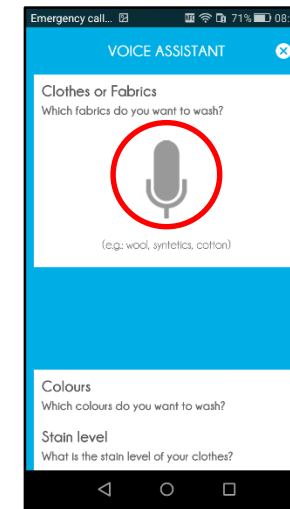


Lesen Sie den Screenshot mit den allgemeinen Hinweisen auf die Verwendung der Voice Assistant Funktion, dann tippen Sie auf **"OK"**.

Legen Sie die Kleidung bereit, die Sie waschen wollen.

Hinweis - Für bestmögliche Ergebnisse empfehlen wir Ihnen, die Kleidung entsprechend nach Stoff, Farben und Verschmutzung zu sortieren. Darüber hinaus prüfen Sie diese, ob Sie für das Waschen in einer Waschmaschine geeignet ist. Im Zweifel schauen Sie bitte auf das entsprechende Etikett auf der Kleidung.

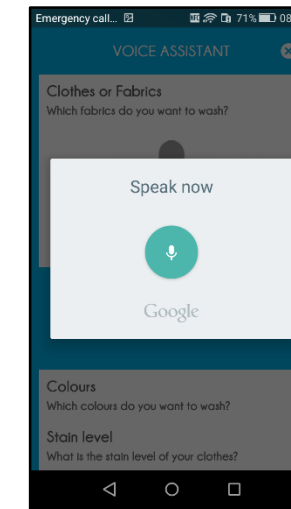
Schritt 3



Tippen Sie auf das Mikrofon Symbol.

HINWEIS - Die **Voice Assistant-Funktion** erkennt nur die Worte aus dem Vokabular der Sprache, die auf Ihrem Smartphone eingestellt ist.

Schritt 4

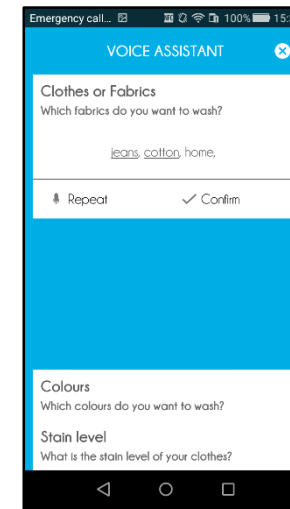


Wenn der Bildschirm die Meldung zeigt **"Jetzt sprechen"**, nennen Sie ohne Pause oder weitere Einzelheiten alle Kleidungsstücke oder Stoffe, die Sie waschen möchten.

Am Ende des Diktats geht das System automatisch zum nächsten Punkt.

HINWEIS - Hintergrund-Geräusche oder Flüstern, genau wie Pausen während des Diktats, auch kurze, beeinträchtigen das Verständnis der Worte durch das System.

Schritt 5



Es erscheinen nur die Worte im Display, die vom System eindeutig verstanden wurden. Nur die unterstrichenen Begriffe werden bei der Auswahl des zu empfehlenden Waschgangs auch berücksichtigt.

Beispiel:

- Sie sagen: **"Jeans, Baumwolle, Home"**
- Es wird angezeigt: **"Jeans, Baumwolle, Home"**

Nur "Jeans" und "Baumwolle" werden bei der Auswahl des Waschgangs berücksichtigt; das Wort "Home" wird ignoriert, selbst, falls es vom System erkannt worden sein sollte.

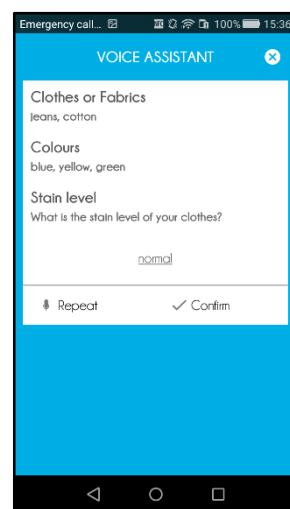
Tippen Sie zum Akzeptieren auf **"Bestätigen"** oder auf **"Wiederholen"**, um bei einem Fehler den Namen von Stoffen oder der Kleidung noch einmal zu sagen.

Schritt 6



Wiederholen Sie den Vorgang aus Schritt 3/5 auch für die Eingabe der **Farben**.

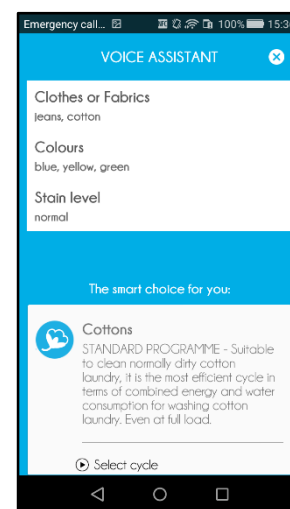
Schritt 7



Wiederholen Sie den Vorgang aus Schritt 3/5 auch für den **Grad** der Verschmutzung.

HINWEIS - Nennen Sie nur einen **Verschmutzungsgrad**, der für den **kompletten Waschvorgang** gilt. Andernfalls wird das System nur die **höchste Stufe** wählen.

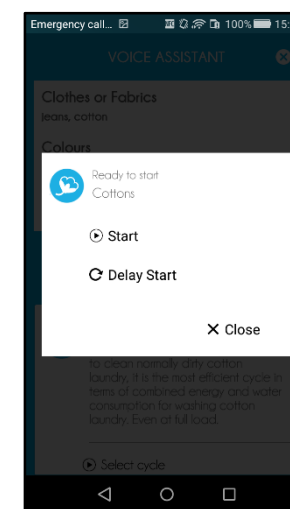
Schritt 8



Wenn alle Eingaben richtig sind, wird der **Voice Assistant** das am besten geeignete Programm für Ihre Kleidung auswählen.

Befüllen Sie die Waschmaschine mit Wäsche, schließen Sie die Tür, geben Sie Waschmittel in das entsprechende Fach der Schublade und drehen Sie den Knopf auf die **Smart Touch** Stellung.

Schritt 9



Tippen Sie in der App auf:
 • **Start** → um den Vorgang sofort zu starten
 • **Delay Start** → um zeitversetzt zu starten oder fertig zu stellen.
 Halten Sie das Smartphone neben das **Smart Touch** Logo auf dem Armaturen Brett Ihres Gerätes, um die Daten zu übertragen und die Waschmaschine einzustellen.

Am Ende des Waschgangs, drehen Sie bitte den Drehknopf auf **OFF**.

HINWEIS

- Voice Assistant:
- **DER VOICE ASSISTANT ERKENNT KEINE EINGABEN** → Bitte wiederholen Sie die Worte, sprechen Sie diese deutlicher aus oder benutzen Sie Ähnliche.
 - **KLEIDUNG/STOFFE IHRER EINGABE NICHT ERKANNT** → Sie versuchen, gleichzeitig zu viele verschiedene Stoffe zu waschen. Bitte die empfindlichsten entfernen und den Vorgang wiederholen.
 - **KLEIDUNG/STOFFE IHRER EINGABE UNTERSCHIEDEN SICH DEUTLICH VONEINANDER** → Der vorgeschlagene Waschgang wird Ihre Kleidung pfleglich behandeln. Um aber ein optimales Waschergebnis zu erzielen, empfehlen wir, den gesamten Vorgang zu wiederholen und dabei die empfindlichsten Kleidungsstücke und Stoffe nicht zu berücksichtigen.

Andere Sprachen vom Quick Guide

CS DE EL EN ES FR
IT NL PL PT RU ZH

<http://candysmarttouch.com/quickguide>